

VON EXPERTEN FÜR EXPERTEN



# lampenwelt

professional

LICHTPLANUNG

BEI LEONINE

auf Blockbusterniveau

LEONINE  
STUDIOS

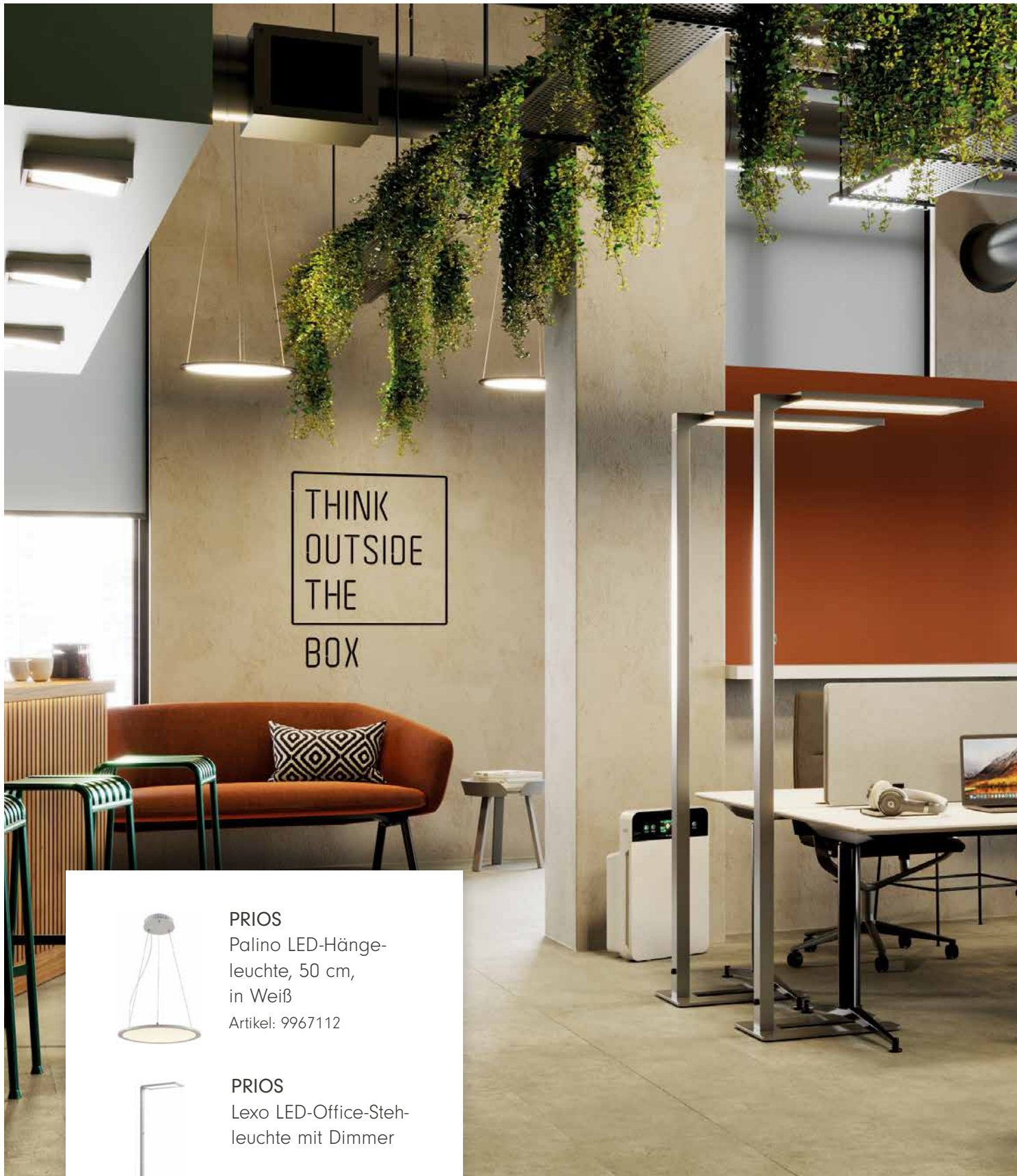
TRENDS

Das Büro der Zukunft

EXKLUSIV

Designer Johannes Tomm  
im Interview

# INSIGHT



**PRIOS**  
Palino LED-Hängeleuchte, 50 cm,  
in Weiß  
Artikel: 9967112



**PRIOS**  
Lexo LED-Office-Stehleuchte mit Dimmer  
Artikel: 9624577



**PRIOS**  
Firat UV-C-Luftreiniger,  
Aktivkohlevorfilter  
Artikel: 4018425

# PRIOS

**Your partner** in commercial lighting

# INHALT



Exzellente Beratung für Lichtprojekte aller Art. Top-aktuelle Themen in Bezug auf Licht und Beleuchtung. Spannende Hintergrundinformationen zu Marken und Designern der Leuchtenszene. Dies und vieles mehr bietet unser neues Lampenwelt Professional Magazin.

Wir beginnen mit einem Blick in die Zukunft: dem Büro von morgen. Wie man Mitarbeiter langfristig durch eine hochwertige Ausstattung bindet, erfahren Sie in diesem Beitrag. Im Zentrum steht eine Beleuchtung, welche ganz auf die physische und psychische Gesundheit des Menschen ausgerichtet ist.

Einen Blick hinter die Kulissen gibt es in dieser Ausgabe mit unserem Special über die Dynorma, eine hochwertige Außenleuchterserie der Marke Arcchio. Auch ihr Designer kommt zu Wort: der Münchener Lichtexperte Johannes Tomm.

Einen ganz anderen Design-Ansatz verfolgen die Leuchten des Tiroler Unternehmens ALMUT. Mit nachwachsenden Materialien und traditionellem Handwerk entstehen nachhaltige Leuchten mit Charakter.

Und in unserer Case-Study können Sie am Beispiel des deutschen Medienunternehmens Leonine Studios Lichtplanung für ein Großprojekt live erleben.

Wir wünschen Ihnen viel Freude beim Lesen dieser ersten Ausgabe des neuen Firmenkunden-Magazins.

Ihr

Daniel Goller

4



Das Büro der Zukunft

6



Produktdesign mit Designer Johannes Tomm

8

Acoustic Lights

10



Tischleuchten – von Accessoire bis smart

12



Lichtplanung auf Blockbusterniveau

14



Leuchtentrend 2022

15

\_ Unser Whitepaper  
\_ Services  
\_ Impressum



# DAS BÜRO DER ZUKUNFT

Im Zuge der Pandemie sind viele Büromitarbeiter ins Homeoffice gewechselt. Dabei hat sich herausgestellt: Das Büro ist mehr als ein Platz, an dem ein PC steht. Insbesondere die Kommunikation mit anderen Mitarbeitern fehlt im Daily Business, denn das Büro ist ein Ort des Soziallebens, an welchem gemeinsam Ideen entwickelt werden. Für ein motivierendes Arbeitsklima müssen im Büro der Zukunft dabei die physische und psychische Gesundheit im Fokus stehen, um jederzeit gemeinsam Bestleistungen erzielen zu können und Mitarbeiter dauerhaft zu binden. Die Beleuchtung der Büroräumlichkeiten spielt bei dieser Aufgabe eine wesentliche Rolle.

## Die Arbeitswelt als Lebensraum

In den vergangenen Jahren haben Arbeitgeber die Attraktivität ihrer Arbeitsplätze durch modern ausgestattete Büros, soziale Interaktionsmöglichkeiten wie einen Kicker-Tisch oder Benefits wie Gleitzeit drastisch erhöht. In Zukunft wird der Fokus zusätzlich noch mehr auf Gesundheit liegen. Arbeitgeber machen es sich zur Aufgabe, diese physisch und psychisch zu fördern und zu pflegen.

Eine Theorie von David McClelland, dem US-amerikanischen Verhaltens- und Sozialpsychologen, fasst drei Grundbedürfnisse des Menschen zusammen, welche auch im täglichen Büroalltag erlebt werden wollen: Autonomie, Zugehörigkeit und Kompetenz. Werden diese Bedürfnisse erfüllt, ist der Mensch in der Lage zu intrinsischer Motivation – das heißt: aus eigenem Antrieb Bestleistungen zu erzielen. In der zum Lebensraum gewordenen Arbeitswelt ist diese Motivation essentiell, um engagiert dem Leben und der Arbeit zu begegnen.

## Wie muss das Büro der Zukunft aussehen?

Die Kombination verschiedenster Ausstattungen formt gemeinsam das Büro der Zukunft. Das moderne Büro fasst den Zeitgeist gebündelt an einem Ort zusammen und bietet Mitarbeitern einen Space, an welchem sie sich gerne aufhalten und hinter welchem sie zu 100% stehen können. Wichtige Cornerstones in der Bürogestaltung sind:

### 5 Gründe für eine moderne Büroausstattung

- Das Büro ist ein Ort der sozialen Interaktion
- Niemand braucht ein Büro, um Ideen zu haben, aber um sie zu entwickeln
- Das Büro der Zukunft ist mehr als ein Platz zum Arbeiten
- Die richtige Beleuchtung fördert die physische und psychische Gesundheit
- Mitarbeiter werden dauerhaft motiviert und fühlen sich dem Unternehmen verbunden



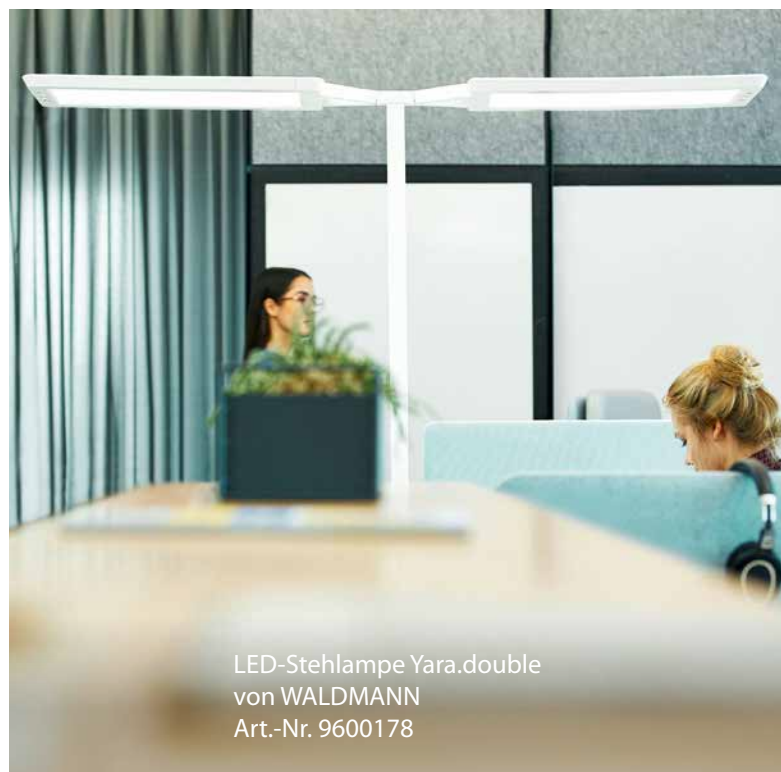
// LEONINE Headquarter München; ein Lichtplanungsprojekt von Lampenwelt Professional

- +** **Kontaktloses Arbeiten**, um auch in Zeiten der Pandemie ein gesundes Miteinander zu fördern
- +** **Individuelle Anpassbarkeit** durch digitale Steuerung, beispielsweise durch dimmbare Büroleuchten oder auch – komplett automatisiert – mit HCL-Steuerung
- +** **Flexibilität**, beispielsweise durch das Angebot, jederzeit remote arbeiten zu können – auch z. B. in Zeiten von Krankheitswellen über COVID-19 hinaus
- +** **Nachhaltigere Arbeitsmittel** – vom Klebestift bis hin zu den Möbeln

## Waldmann und LTX: Bürobeleuchtung der Zukunft

Die Zukunft der Bürobeleuchtung ist intelligent! Mit der LTX-Sensortechnologie des Unternehmens Waldmann übernimmt die Beleuchtung einen wichtigen Teil der Förderung physischer und psychischer Gesundheit. Die bahnbrechende Technologie umfasst eine sensible Feedback-Software, welche die Umgebungs- und Belegungsbedingungen des Büros von morgen überwacht und sich der Situation flexibel und zuverlässig anpasst, beispielsweise die Helligkeit der Beleuchtung.

Waldmann-Beleuchtungseinheiten mit eingebautem LTX erkennen darüber hinaus die tatsächliche Büroauslastung in Echtzeit und messen Temperatur, Geräuschpegel und Luftqualität. Die so gesammelten Daten können daraufhin effizient zur Optimierung des Facility Managements eingesetzt werden. So hilft LTX, das Beste aus jedem Büro herauszuholen.



LED-Stehlampe Yara.double  
von WALDMANN  
Art.-Nr. 9600178

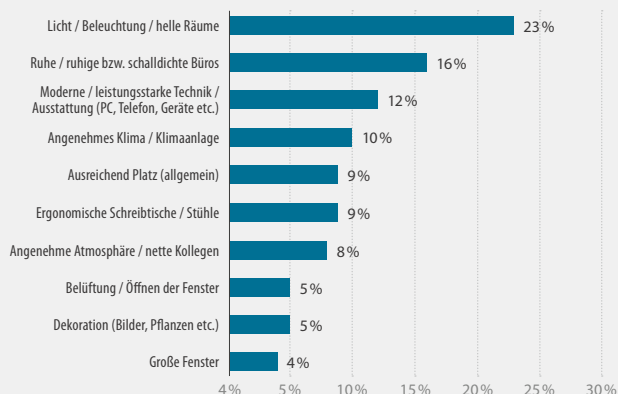
”



// Geschäftsführer Christoph Waldmann

„Das moderne Büro lebt – es ist dynamisch und minütlich Veränderungen unterworfen. Aus diesem Grund muss auch die Beleuchtung in Echtzeit reagieren. Genau dafür haben wir LTX entwickelt.“

### Wenn Sie einen idealen Büroarbeitsplatz für sich selbst denken – was wäre Ihnen dabei besonders wichtig?



Quelle:  
obs/Union Investment Real Estate GmbH

Weitere Informationen:  
Deutschland; Union Investment; Februar 2011; 3.145 Büroangestellte

### HCL – Human Centric Lighting

Licht, das sich am Menschen orientiert und das Wohlbefinden und die Gesundheit in den Mittelpunkt rückt: Das ist ein neuer Fokus von Wissenschaft und Beleuchtungsbranche unter dem Begriff Human Centric Lighting (HCL). Prof. Dr. med. Herbert Plischke ist Experte für gesundheitsfördernde Lichtgestaltung. Er erklärt: „Mit dem natürlichen Sonnenlicht bekommen wir genau das, was wir benötigen: Licht mit hohem Blauanteil am Morgen und abnehmendem Blauanteil am Abend. Und im Tagesverlauf unterschiedliche Lichtintensitäten.“ Mit modernster LED-Technik kann man dies heutzutage in Büro- und Wohnräumen nachahmen. Der Körper bekommt so, was er braucht, um tagsüber leistungsfähig und aktiviert zu sein und nachts Ruhe und Erholung zu finden.

### Fazit

Work und Life verschwimmen in Zeiten der Digitalisierung immer mehr und der Fortschritt lässt sich nicht aufhalten. Die Beleuchtung des Büros ist essentiell, um in diesem Wandel mitzuhalten. Der Wettbewerb nimmt in dieser Thematik zu. Vielleicht wird schon bald der Arbeitsplatz an sich wichtiger als die Gehaltsvorstellungen sein.

Sind Sie bereit für die Zukunft?  
Wir beraten Sie gern mit individuellen Lösungen  
für Ihr Büro der Zukunft.



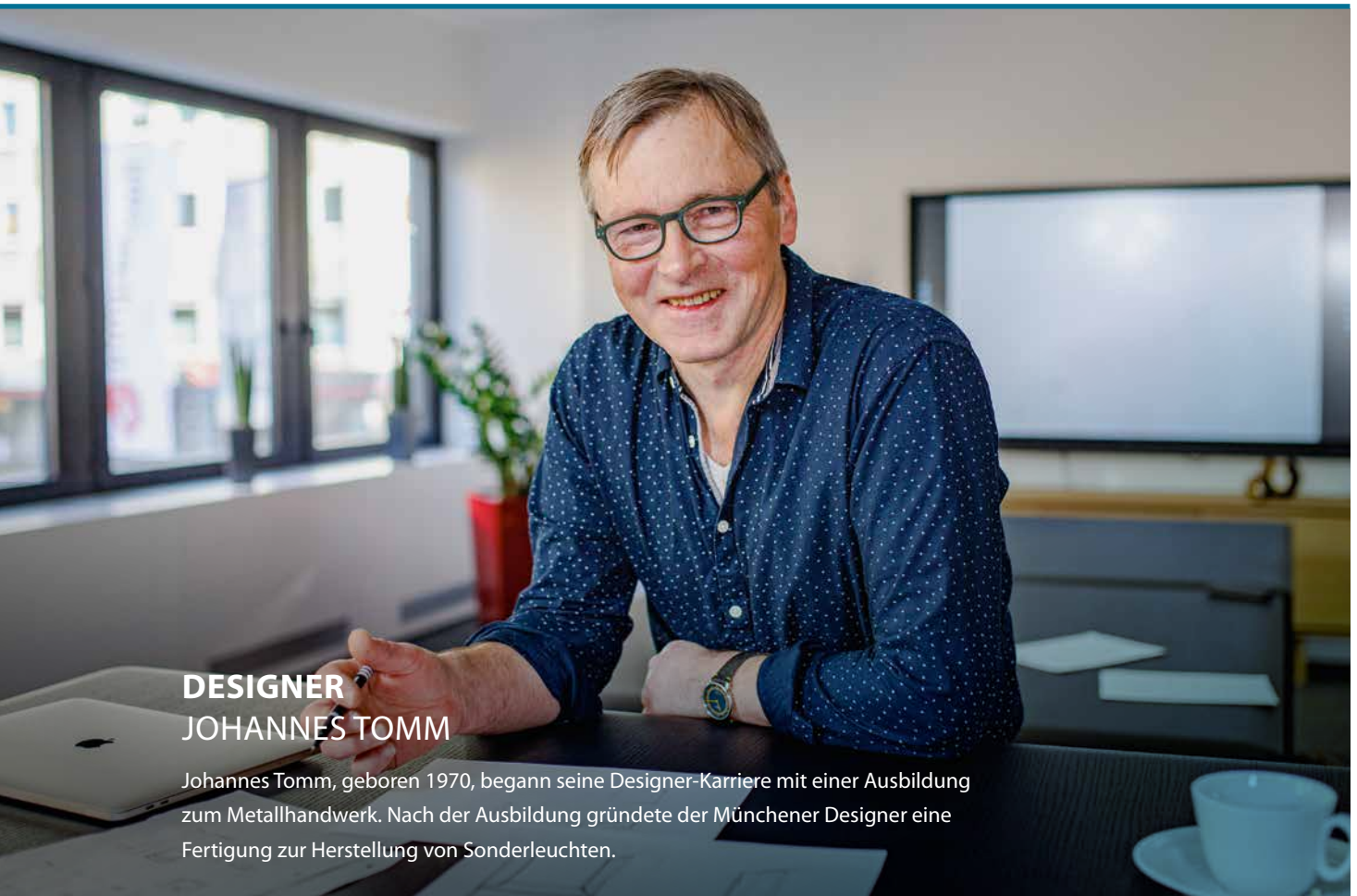
030-311 996 99  
gewerbe@lampenwelt.de



# PRODUKTDESIGN

## Lampenwelt Professional

Die deutsche Marke Arcchio ist in den vergangenen Jahren zum Synonym für exzellente Technik und Design avanciert. Die Außenleuchten-Serie Dynorma trifft in beidem den Zeitgeist punktgenau. Ihr Designer Johannes Tomm hat diese mit Finesse und Expertise entworfen und Zeitlosigkeit zum Mittelpunkt seines Produkts gemacht. Lampenwelt Professional schaut hinter die Kulissen.



### DESIGNER JOHANNES TOMM

Johannes Tomm, geboren 1970, begann seine Designer-Karriere mit einer Ausbildung zum Metallhandwerk. Nach der Ausbildung gründete der Münchener Designer eine Fertigung zur Herstellung von Sonderleuchten.

2001 eröffnete Johannes Tomm sein Design-Studio in München, welches bis heute auf Beleuchtungskörper für den Innen- und Außenbereich sowie Stadtmobiliar ausgerichtet ist. Sein eigenes Motto passt dabei perfekt zur Marken-Roadmap von Arcchio: Er gestaltet in dem Anspruch, nicht nur ein schönes „Möbelstück“ zu schaffen, sondern ein innovatives Produkt mit praktischen Eigenschaften zu entwerfen – maßgeschneidert auf die Bedürfnisse des Anwenders.



## DYNORMA – schlichte Leuchtenserie mit Finesse

Auf den Punkt: Johannes Tomm nennt seine Leuchtenserie Dynorma „die Schnittstelle vom dekorativen zum technischen Licht.“ Am Beginn stand der Wunsch, eine Pollerleuchte zu schaffen, die sich beim beliebten Minimalismus unserer Zeit bedient, aber dennoch etwas ganz Einzigartiges ist. Auf Papier und mit animierten 3D-Modellen entstand nach und nach ein Design, welches sich durch den raffinierten, konischen Durchbruch von anderen Wegeleuchten abhebt, ohne dass man sich je an ihm sattsieht. Durch dieses Design sowie die hochwertige Verarbeitung und die moderne LED-Technik ist die Leuchte auf Langlebigkeit, Nachhaltigkeit und zeitlose Eleganz ausgerichtet.

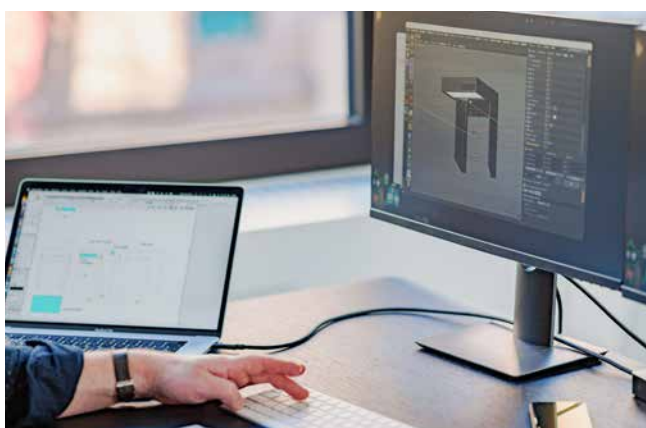


**LED-Aussenwandlampe  
Dynorma von ARCCHIO**  
Art.-Nr. 9616209



*// Johannes Tomm im Gespräch  
mit Steffen Bux Head of B2B Assortment*

# ARCCHIO



## Menschzentriert

Arcchio rückt den Kunden und die Wirkung von Licht auf den Menschen in den Fokus. Die Marke erforscht, wie mit intelligenter Technik das Wohlbefinden der Anwender in ihren vier Wänden und auf ihrem Grundstück verbessert werden kann. Arcchio hat sich neben dem privaten Segment auf Lichtlösungen für wirtschaftlich genutzte Räume jeder Größenordnung spezialisiert. Ob Büroflächen oder Geschäftsräume: Mit durchdachten Konzepten und Konstruktionen wird bei Arcchio Licht effektiver gestaltet. Vereint mit modernen und stilvollem Design, mit qualitativ hochwertigem Material und technischer Raffinesse bietet Arcchio Beleuchtung mit Komfort. Arcchio fällt farblich bewusst nicht aus dem Rahmen, denn die Designs sollen in jedem Raum und Außenbereich platziert werden können und einen zurückgenommen, aber geradlinigen Stil verfolgen.

# ACOUSTIC LIGHTS

Bessere Raumakustik.  
Bessere Konzentration.

## Ein perfektes Match

Besonders im Büroalltag sind Geräusche von Tastaturen, Druckern oder die Gespräche der Kollegen unvermeidlich. Um aber die Produktivität aufrechtzuerhalten und die Gesundheit der Mitarbeiter gegenüber Lärm-Stress zu bewahren, setzen immer mehr Unternehmen auf schalldämmende Maßnahmen. Denn die Leistungsfähigkeit von Mitarbeitern kann bei schlechten akustischen Bedingungen sinken. Um dem entgegenzuwirken, wird oft auf schallabsorbierende Wand- und Deckenverkleidung aus Stoff gesetzt. Doch diese darf die Beleuchtung nicht einschränken. Daher ist es effizienter die Beleuchtung mit den schallabsorbierenden Elementen zu verbinden. Textile Materialien wie Schaumstoffe, Polyester und Filz sind besonders wirksam und bieten gleichzeitig designtechnische Freiheiten.



1







2

**Lent Hängeleuchte von Martinelli Luce**

Der gewölbte Aluminiumschirm verfügt über eine LED-Lichtquelle, die das warmweiße Licht gleichmäßig streut, und ist via DALI-Push-Steuerung regelbar.

## Akzente setzen

### Ein bisschen Farbe für viel Ruhe

Um Ihrer Aufgabe – die Schallabsorption – gerecht zu werden, bringen Akustikleuchten physikalisch bedingt eine gewisse Präsenz mit. Sie sind ein Blickfang und können mit ihren unterschiedlichsten Designs, Texturen und Farben zum Highlight des Raums werden. In Verbindung mit LED-Leuchtmitteln und DALI-Push-Steuerung, wie bei der Lent Hängeleuchte von Martinelli Luce, oder einer Gesamtleistungsaufnahme von 36 W, wie der Maxi Wheel von RIDI, werden Akustikleuchten zum Multifunktionsstool für die Inneneinrichtung.

3



4



**1 | Eden Alocasia LED-Stehleuchte von ROTALIANA**  
Art.-Nr. 8005155

**2 | Lent LED-Hängeleuchte von MARTINELLI LUCE**  
Art.-Nr. 6705302

**3 | Maxi Wheel LED-Pendelleuchte von RIDI**  
Art.-Nr. 8025198

**4 | Ameir LED-Büro-Pendelleuchte von ARCCHIO**  
Art.-Nr. 9913010



## 1

### Tolomeo Tavolo von ARTEMIDE

Der zeitlose Designklassiker von 1987 – entworfen vom Architekten und Designer Michele De Lucci – besticht durch seine flexiblen und beweglichen Gelenke, durch die der Leuchtenkopf als auch die Arme individuell eingestellt werden können.

# TISCHLEUCHTEN

von Accessoire bis smart



## 2

### Stream Table von REGENT LIGHTING

Das puristische Design umfasst einen um 25 Grad schwenkbaren Leuchtenkopf, dessen Licht nach oben in einem breiten Winkel emittiert, sodass eine diffuse, flächige und intensive Deckenaufhellung erzielt wird.



flexibel,  
modern,  
digital

### Ein wahrer Klassiker im digitalen Zeitalter

Tischleuchten gibt es aus verschiedensten Materialien und Designs, doch eine Funktion einte sie alle – Sie bringen uns Licht am Schreibtisch. Doch nun werden in Sachen Funktionalität neue Maßstäbe gesetzt. Warum nur Leuchte, wenn sie auch Kalender, Uhr, Thermostat oder Ladegerät sein kann?!

## 3

### LED-Schreibtischleuchte Success von ALUMINOR

Das wahre Multifunktionaltalent verfügt über ein digitales Anzeigefeld, welches die Uhrzeit, die Raumtemperatur und das Datum anzeigt und zusätzlich über eine Weckerfunktion und einen USB-Ausgang verfügt. Der Leuchtenkopf ist um 180 Grad schwenkbar und mit modernen LEDs bestückt. Es ist möglich, zwischen fünf Helligkeitsstufen und drei Lichtfarben zu wählen.



## 4



**1 | Tolomeo Tavolo von ARTEMIDE**  
Art.-Nr. 1060132

**2 | Stream Table von REGENT LIGHTING**  
Art.-Nr. 8001013

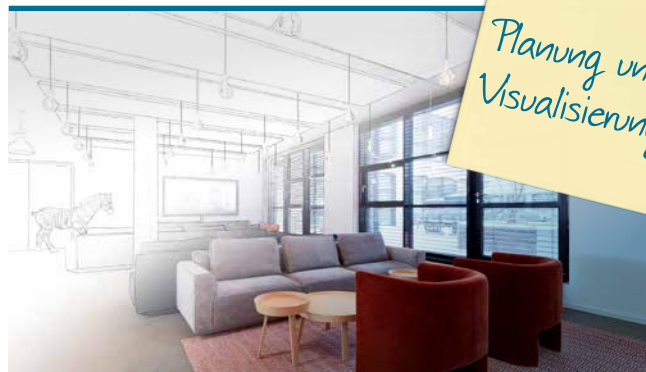
**3 | Success LED-Schreibtischleuchte von ALUMINOR**  
Art.-Nr. 1065065

**4 | Lianel LED-Schreibtischleuchte von ARCCHIO**  
Art.-Nr. 9626148

# LICHTPLANUNG

## auf Blockbusterniveau

Der Weg zur Spitze der Filmproduktion ist ab sofort gut ausgeleuchtet: Gemeinsam mit Lampenwelt hat die deutsche Film- & TV-Produktionsfirma Leonine Studios ihr Headquarter mit exzellenter Beleuchtung ausgestattet. Hier laufen alle Fäden der internationalen Produktion von Spielfilmen, Serien, Shows und weiteren Medien-Formaten für Kino, Streaming und TV zusammen.



Planung und Visualisierung

### Über LEONINE Holding GmbH

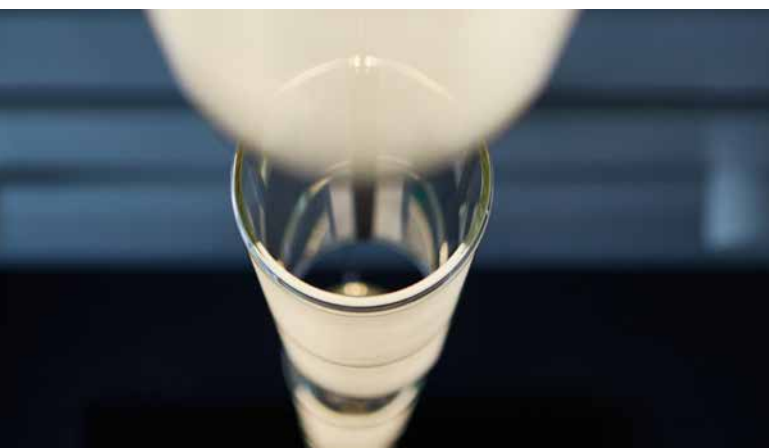
Die Vision von Leonine Studios – einem unabhängigen deutschen Medienunternehmen – ist es, das Schwergewicht der Filmproduktion in Europa zu werden. Dafür braucht es eine hochwertige Zentrale: die „Neue Siederei“ in München. Das neusanierte, hochmoderne Gebäude ist der Dreh- und Angelpunkt des Unternehmens, welches aus einer Fusion der Tele München Gruppe, Universum Film, i&u TV sowie Wiedemann & Berg Film entstanden ist.

### Umsetzung

Das neusanierte Headquarter benötigt eine hochwertige, zugleich ästhetische als auch funktionale Beleuchtung, welche die hohen Ziele des aufstrebenden Unternehmens visuell unterstreicht. Auf Basis der bereits feststehenden Deckenauslässe hat Lampenwelt gemeinsam mit dem Kunden ein zoniertes Lichtkonzept entworfen. Die meisten der insgesamt 248 gelieferten Leuchten stammen von dem österreichischen Premium-Hersteller Molto Luce.

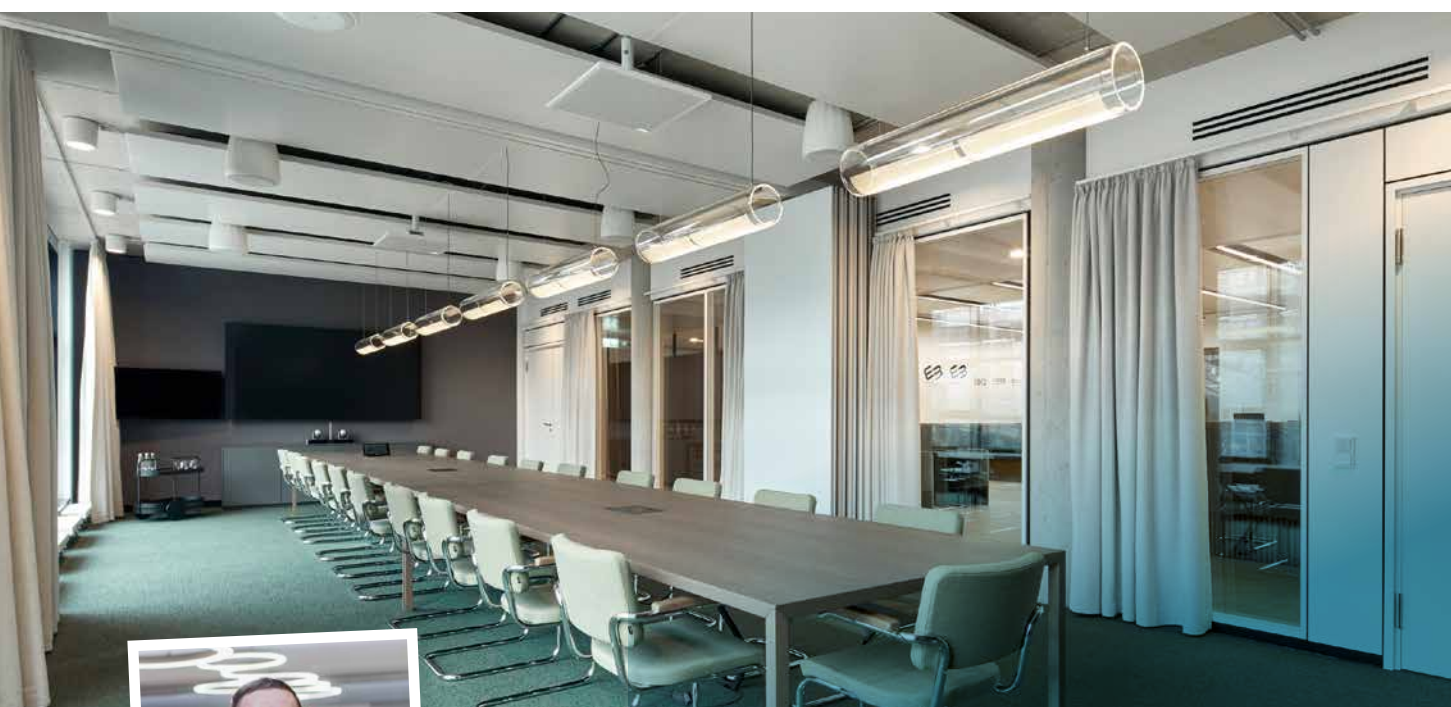


Mehr Licht = besser Arbeiten!



### Ergebnis

Mithilfe der Lichtplaner von Lampenwelt ist im Headquarter der Leonine Studios ein modernes Lichtzonen-Konzept entstanden: Verschiedene Leuchten-Serien bieten das ideale Licht zum konzentrierten Arbeiten oder gemeinsamen Entspannen in Office, Besprechungsräumen, Teeküchen und Community-Spaces. Die Kelvinwert beträgt je nach Zone 3.000 bis 4.000 K. Zusammen mit einem CRI >80 wurde eine optimale Lichtintensität für ein angenehmes Arbeitsklima hergestellt.



// Marco Bitzen Project Manager

### FAZIT

Innerhalb kurzer Zeit hat die deutsche Film- & TV-Produktionsfirma Leonine Studios ihr Headquarter mit einem umfassenden Zonenkonzept ausstatten können, welches Arbeits- und Wohlfühlbereiche miteinander vereint und gleichzeitig durch individuelles Licht separiert.

*„Lampenwelt Professional hat uns mit Eifer und Fachkompetenz dabei unterstützt, ein professionelles Headquarter mit verschiedenen Lichtzonen zu kreieren. Hier zu arbeiten, unterstreicht das Gefühl, an etwas Einzigartigem mitzuwirken.“*

Fred Kogel, CEO von Leonine Studios



# LEUCHTENTREND 2022



## BACK TO NATURE!

Nachhaltigkeit und traditionelles Handwerk kann man sehen, fühlen und riechen. Viele Leuchtenhersteller haben sich der Produktion umweltfreundlicher, hochwertiger und harmonisch designter Leuchten verschrieben – mit nachwachsenden Rohstoffen, lokaler Herstellung, kurzen Transportwegen und moderner, langlebiger Technik. Dadurch gestalten diese Leuchten die Zukunft unseres Planeten mit.



# ALMUT

VON WILDHEIM

Art.-Nr. 7594058

### Einzigartige Leuchten

Eine Marke, welche sich ganz diesem Ziel verschrieben hat, ist das Tiroler Unternehmen ALMUT. Durch Naturmaterialien wie Eiche, Zirbe, Walnuss, Heu, Kork und Stein sowie durch regionales, traditionelles Handwerk gestalten die einzigartigen Leuchten den Trend des Jahres 2022 entscheidend mit, welcher mehr und mehr in unsere vier Wände einzieht: Back to Nature.

Das Design der harmonischen Leuchten aus Naturmaterialien ist schlicht, ästhetisch und aufgrund der Materialien immer ein Unikat.



Durch liebevolle Handarbeit bleiben die Eigenschaften des Materials wie z. B. Maserung oder Struktur erhalten. Damit sind die Leuchten von ALMUT nicht nur ein unverfälschtes Stück Natur, sondern auch ein Statement: Sie zeigen, dass sich der Besitzer für das Wohlergehen unseres Planeten engagiert.

Kombiniert mit der nachhaltigen Verpackung, kurzen Transportwegen und dem Angebot der Reparatur der Leuchten ist die gesamte Wertschöpfungskette von ALMUT auf Nachhaltigkeit ausgerichtet.



WHITEPAPER

# Die Wirkung von Licht am Arbeitsplatz.

Whitepaper herunterladen

## WARUM SOLLTEN SIE DIESES WHITEPAPER LESEN?



Steigern Sie die Produktivität  
Ihrer Mitarbeiter



Erhalten Sie einen Einblick in  
die Arbeit unserer Lichtplaner



Erhalten Sie praktische Tipps für  
die Lichtgestaltung Ihres Büros

Erfahren Sie mehr über Lichtplanung und die Wirkungs-  
faktoren für einen produktiveren und gesünderen Arbeits-  
platz. Erhalten Sie nützliche Tipps und einen Einblick in eine  
konkretere Lichtplanung.

## Hier finden Sie uns:



### KONTAKT

Tel.: +49 (0) 30 - 311 996 99

E-Mail: [gewerbe@lampenwelt.de](mailto:gewerbe@lampenwelt.de)



### LICHTPLANUNG

Wir planen - Sie erleben.

Die optimale Unterstützung bereits ab  
der Planung eines Projektes - egal, ob Sie  
Investor, Bauherr, Architekt oder Elektriker  
sind. Entdecken Sie unsere Vorteile  
für Ihr Projekt.



### SHOP

Besuchen Sie unseren Shop:

[www.lampenwelt.de/firmenkunden](http://www.lampenwelt.de/firmenkunden)

### IMPRESSUM

Angaben gemäß § 5 TMG/Herausgeber: Lampenwelt GmbH, Seelbude 13, 36110 Schlitz | Vertreten durch: Thomas Rebmann, David Doust, Ales Drabek | Kontakt: Telefon: +49 66 42 406 99 0 | Telefax: +49 66 42 406 99 20  
E-Mail: [info@lampenwelt.de](mailto:info@lampenwelt.de) | Registereintrag: Gesellschaft mit beschränkter Haftung mit Sitz in Schlitz, AG Gießen, HRB 8407 | USt-Ident-Nr. gemäß § 27 a Umsatzsteuergesetz: DE 815 559 897 | Verantwortlich für den  
Inhalt gem. § 5 TMG, Art. 18 Abs. 2 MStV: Thomas Rebmann, David Doust, Ales Drabek | Creative Direction: Oxana Blaschke | Konzept & Redaktion: Christin Hilgendorf | Art Direction & Layout: Roger Altmeier | Druckerei:  
Flyeralarm Mailings, Alfred-Nobel-Str. 18, 97080 Würzburg | Titelbild Fotografie: Laura Thiesbrummel, Illustration: Christin Hilgendorf | Haftungshinweis: Die Inhalte unseres Magazins wurden mit größter Sorgfalt  
erstellt. Für die Richtigkeit, Vollständigkeit und Aktualität der Inhalte können wir jedoch keine Gewähr übernehmen. Preisänderungen und Irrtümer vorbehalten. | Urheberrecht: Die Gestaltung und der Inhalt aller hier  
bereitgestellten Seiten unterliegen dem deutschen Urheberrecht. Die Vervielfältigung, Bearbeitung, Verbreitung und jede Art der Verwertung außerhalb der Grenzen des Urheberrechtes bedürfen der schriftlichen  
Zustimmung der Lampenwelt GmbH. Downloads und Kopien dieser Seite sind nur für den privaten, nicht kommerziellen Gebrauch gestattet. Soweit die Inhalte auf dieser Seite nicht vom Betreiber erstellt wurden,  
werden die Urheberrechte Dritter beachtet. Insbesondere werden Inhalte Dritter als solche gekennzeichnet. | Über die jeweiligen Energieeffizienzklassen (EEK) bitte bei den Produkten im Onlineshop informieren.  
Bei den beworbenen Produkten handelt es sich um Angebote des Herausgebers in seinem Onlineshop [www.lampenwelt.de](http://www.lampenwelt.de)



# ARCCHIO

Masters of perfect light

# SUSI

Intelligent,  
smart und  
gutausschend

direktes und indirektes Licht

UGR < 11

CCT-Farbwechsel-  
funktion

dimmbar

optimal für  
Doppelarbeitsplätze  
geeignet

flickerfreies Licht

integrierter  
Tageslichtsensor

inkl. Bewegungs-  
melder

SDCM 3

Stoßfestigkeitsgrad  
IK04

U-förmiger Fuß

Leuchtstarke LED-Bürostehleuchte Susi mit Touchdim-Funktion

Stehleuchte Art-Nr.: 9968054